



Herausgeber

Gemeinde Dahlem
Hauptstraße 23
53949 Dahlem
Tel. 02447 95 55 - 0
www.dahlem.de



Nordeifel Tourismus GmbH
Bahnhofstr. 13 · 53925 Kall
Tel. 02441 99 457 - 0
www.nordeifel-tourismus.de

TOURIST- INFORMATION



Im **Eingangsbäude vom Eifelpark** erhalten Sie umfangreiche touristische Informationen zum Ort Kronenburg und für die Gemeinde Dahlem. Der Eifelpark liegt oberhalb des Kronenburger Sees und ist von dort in wenigen Minuten Fußweg zu erreichen. Folgen Sie bitte der Beschilderung: „Ferienpark/ Tourist-Information“.

Öffnungszeiten Infocenter:

Hauptsaison:
01. Juli bis 01. Nov. (sowie Ferienzeiten NL & NRW):
Montag bis Freitag: 9 - 17 Uhr
Samstag & Sonntag: 9 - 16 Uhr

Nebensaison:
02. Nov. bis 30. Juni (sowie Feiertage):
Montag & Freitag: 9 - 17 Uhr
Dienstag bis Donnerstag: 10 - 15 Uhr
Samstag & Sonntag: 10 - 15 Uhr

Angebote im Infocenter:

- Aktuelle Informationen zu den Ausflugszielen & Beherbergungsbetrieben
- Wander- und Radmagazin
- Wanderkarten
- Postkarten & Souvenirs aus dem Eifel-Shop
- E-Ladesäule für PKW und E-Bikes
- Café & Restaurant
- Gratis WLAN
- Kinderspielplatz

Kontakt und Anfahrt:

Zum Kleebusch 15
53949 Dahlem-Kronenburg
Telefon: 06557 894
E-Mail: info@eifelparkkronenburgersee.de



Café & Restaurant im Eifelpark Kronenburger See

- Internationale & Regionale Küche
- Kaffeespezialitäten
- Sonnenterrasse & Biergarten

www.eifelpark-eks.de/der-park/einrichtungen/cafe-restaurant

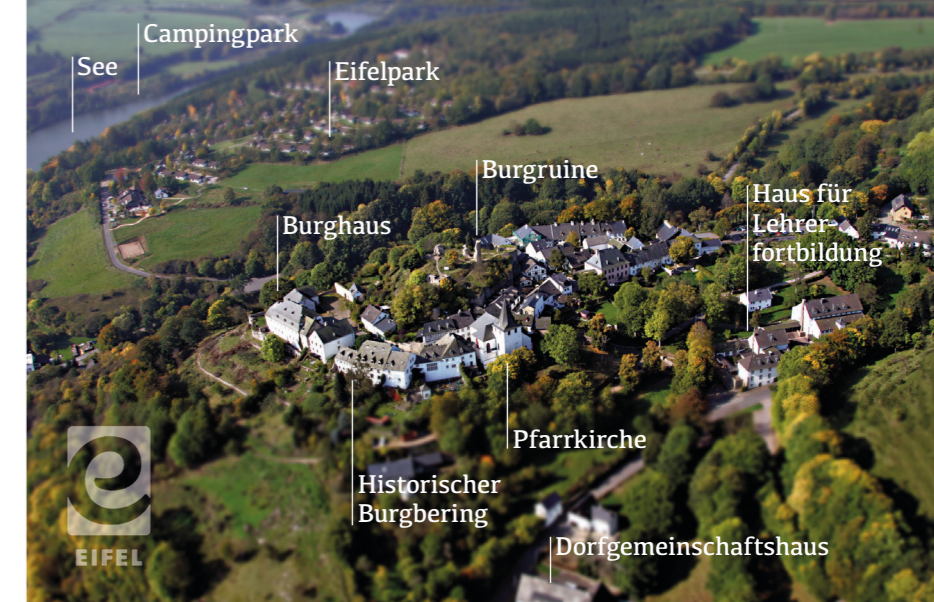


Interessante Ausflugsziele rund um Kronenburg und näherer Umgebung:

- 1 Nationalpark Eifel und Vogelsang IP www.nationalpark-eifel.de
- 2 City Outlet Bad Münstereifel www.cityoutletbadmuenstereifel.com
- 3 Naturzentrum Nettersheim www.naturzentrum-eifel.de
- 4 Wildfreigehege Hellenthal www.greifvogelstation-hellenthal.de
- 5 Besucherbergwerk „Grube Wohlfahrt“ www.grubewohlfahrt.de
- 6 Burg Satzvey www.burgsatzvey.de
- 7 Badewelt „Therme Euskirchen“ www.badewelt-euskirchen.de

Weitere Informationen über Naturerlebnis und Freizeitangebote in der Eifel unter:

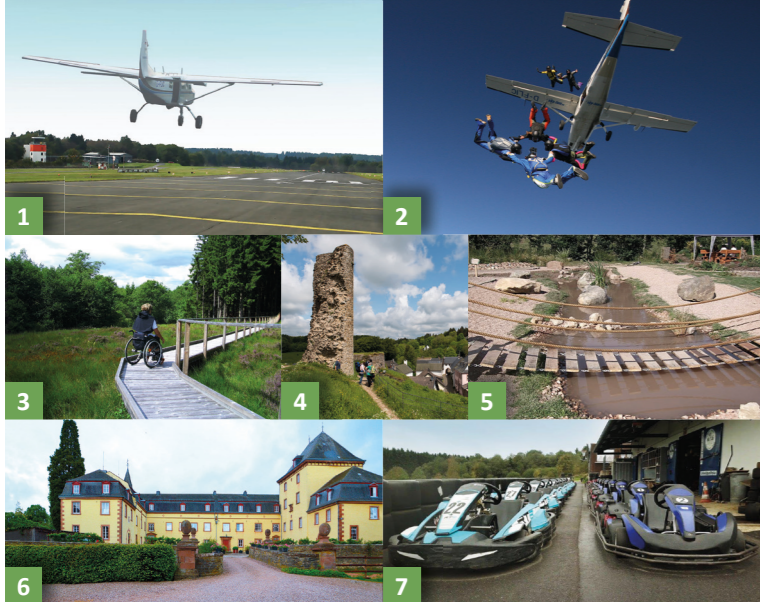
www.nordeifel-tourismus.de und www.eifel.info



Ein schönes Stück Eifel

Kronenburg





Freizeitangebote und Ausflugsziele in der schönen Eifelgemeinde Dahlem:

- 1 Flugplatz „Dahlemer Binz“ www.dahlemer-binz.de
- 2 Fallschirmspringen „Sky Fun“ www.sky-fun.de
- 3 Moorpfad Dahlem www.dahlem.de
- 4 EifelSchleifen und EifelSpuren www.eifelschleifen.de
- 5 Barfuß- und Generationenpark www.ig-schmidtheim.de
- 6 Schloss Schmidtheim www.schloss-schmidtheim.de
- 7 Kartbahn www.kartbahn-dahlemer-binz.de

Weitere Informationen über Naturerlebnis im Gemeindegebiet Dahlem unter:

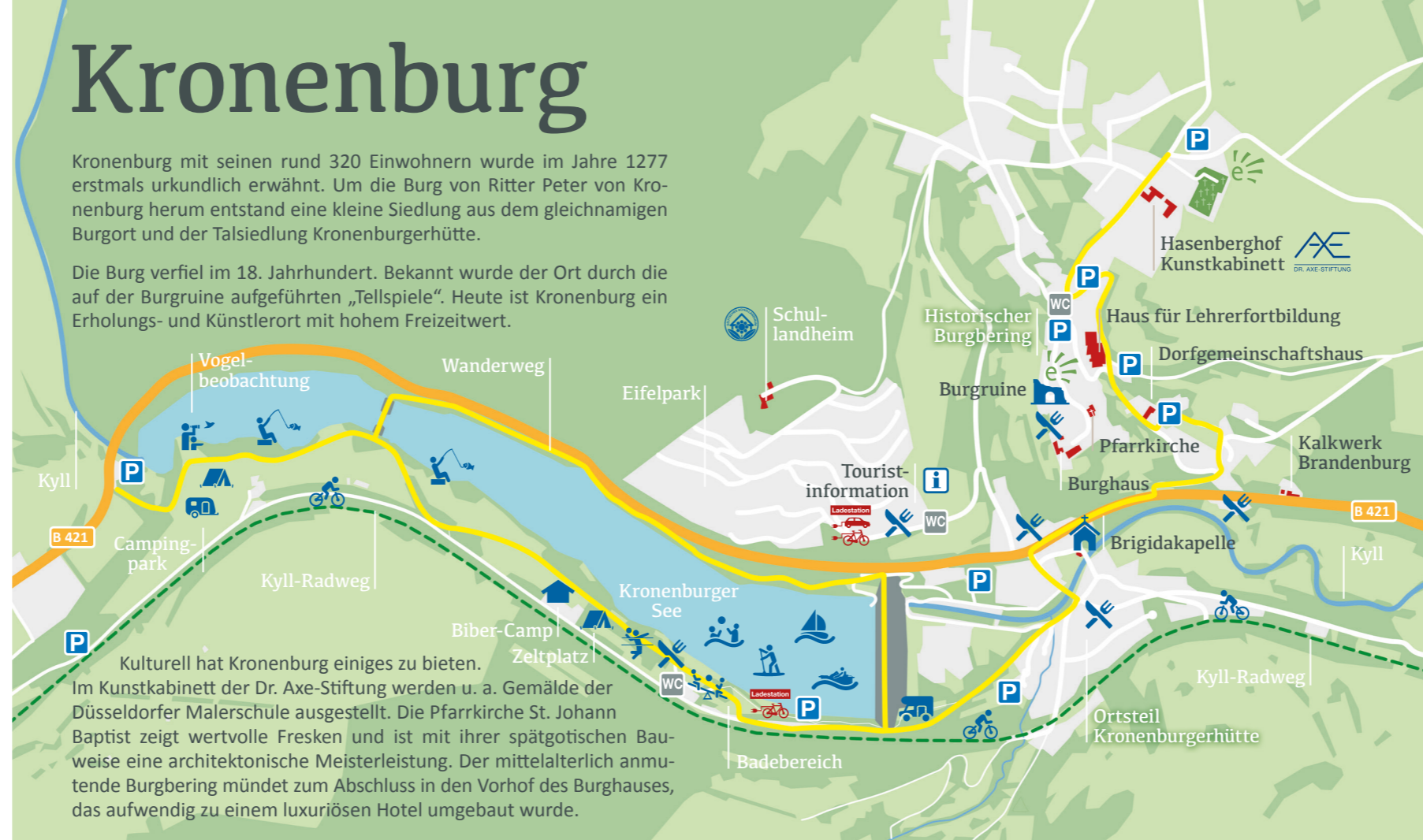
www.dahlem.de und www.eifel.info

Bildnachweis © Sky-Fun GmbH, Kartbahn Dahlemer Binz GmbH

Kronenburg

Kronenburg mit seinen rund 320 Einwohnern wurde im Jahre 1277 erstmals urkundlich erwähnt. Um die Burg von Ritter Peter von Kronenburg herum entstand eine kleine Siedlung aus dem gleichnamigen Burgort und der Talsiedlung Kronenburgerhütte.

Die Burg verfiel im 18. Jahrhundert. Bekannt wurde der Ort durch die auf der Burgruine aufgeführten „Tellschiffe“. Heute ist Kronenburg ein Erholungs- und Künstlerort mit hohem Freizeitwert.



Kulturell hat Kronenburg einiges zu bieten. Im Kunstkabinett der Dr. Axe-Stiftung werden u. a. Gemälde der Düsseldorfer Malerschule ausgestellt. Die Pfarrkirche St. Johann Baptist zeigt wertvolle Fresken und ist mit ihrer spätgotischen Bauweise eine architektonische Meisterleistung. Der mittelalterlich anmutende Burgbering mündet zum Abschluss in den Vorhof des Burghauses, das aufwendig zu einem luxuriösen Hotel umgebaut wurde.

Der in den 70er Jahren aufgestaute **Kronenburger See** bietet zahlreiche Wassersportmöglichkeiten. Für den Segelsport stehen Wasserliegeplätze zur Verfügung. Tretboote können gemietet werden und zum Ausruhen lädt eine sonnig gelegene Liegewiese ein. Darüber hinaus verläuft am See der 130 km lange Kyll-Radweg. Der umlaufende Wanderweg bietet Spaziergängern eine Möglichkeit zur entspannten Freizeitgestaltung. www.kronenburger-see.de



Sehenswertes im historischen Ortskern und Ortsteil Kronenburgerhütte:

- 1 Haus für Lehrerfortbildung www.fortbildung-kronenburg.nrw.de
- 2 Burgruine u. Burgbering im historischen Ortskern www.eifel.info
- 3 St. Brigidakapelle www.kronenburger-see.de/brigidakapelle
- 4 Kunstkabinett der Dr. Axe Stiftung www.axe-stiftung.de
- 5 Burghaus www.burghaus-kronenburg.de
- 6 Pfarrkirche St. Johann Baptist
- 7 Kalkwerk Brandenburg

Informationen über Gastronomie und Übernachtungsmöglichkeiten bietet die Touristinformation im Eifelpark Kronenburger See.